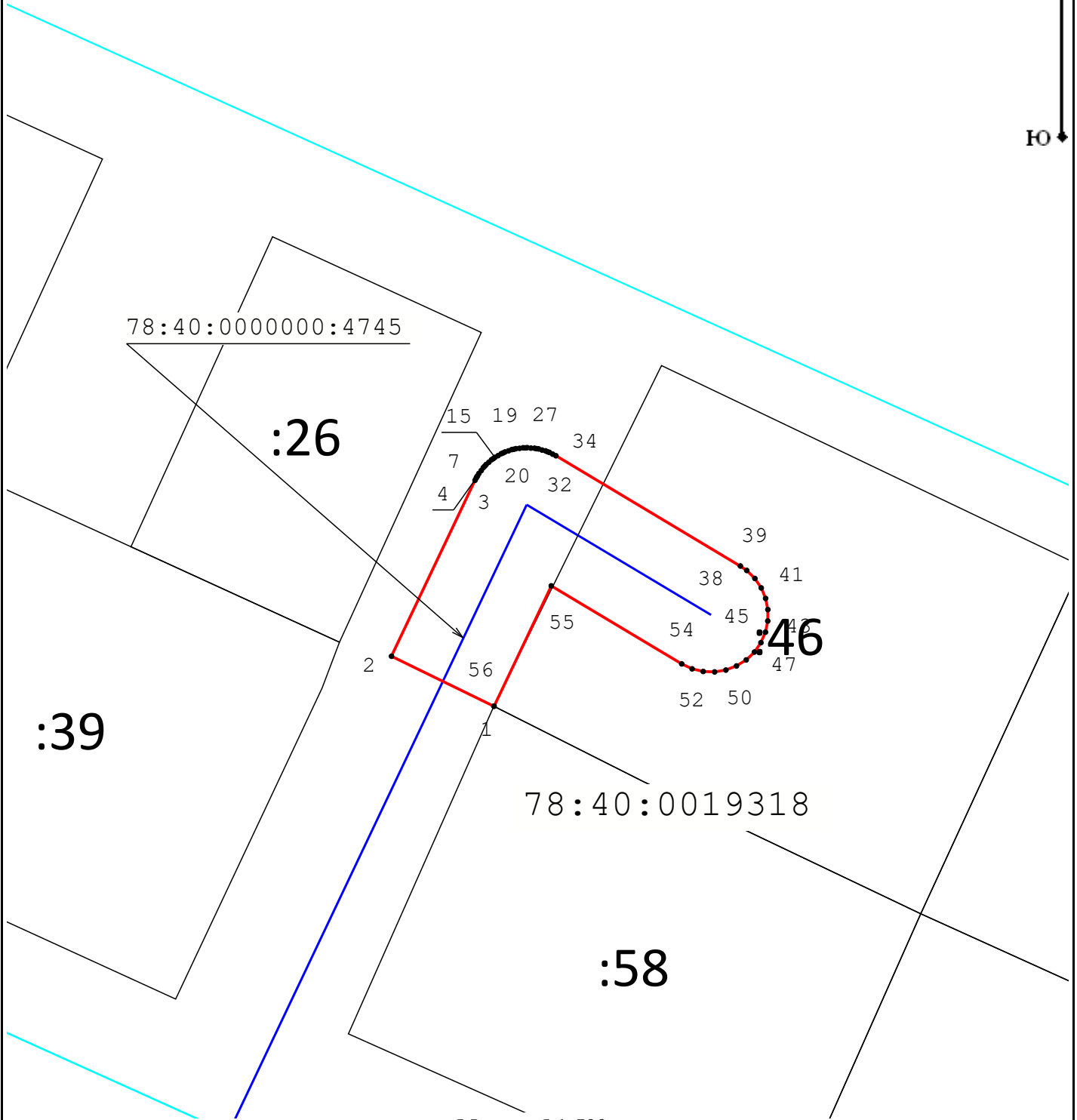
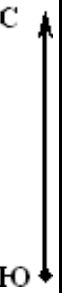


Схема расположения границ публичного сервитута



Масштаб 1:500

Условные обозначения:

- Граница публичного сервитута
- Граница кадастрового квартала
- Граница сооружения "Водопроводная сеть"
- Граница земельного участка
- 78:40:0000000:4745 - Кадастровый номер сооружения "Водопроводная сеть"
- 78:37:0017503 - Номер кадастрового квартала
- :12 - Кадастровый номер земельного участка
- 1 - Обозначение характерной точки границы публичного сервитута

Подпись \_\_\_\_\_



Место для отрисовки печати (при наличии) лица, составившего описание местоположения границ объекта

Дата «10» апреля 2023 г.